

SUPERFÍCIE

Accionamiento manual



DJ0090C
Acabado brillante



DJ0090CS
Acabado satinado

Descripción general

- Dosificador de jabón líquido de 0,3 L de capacidad, fabricado en latón cromado, para instalar directamente a la pared y de accionamiento manual a través de un pulsador.
- Con un diseño funcional, robusto y moderno este dosificador de jabón se integra perfectamente en cualquier ambiente de baño y es adecuado para lavabos con frecuencia de paso media. Modelo apto para colectividades.
- Dispone de un visor de nivel de contenido de jabón, en el centro de la zona frontal inferior, que permiten visualizar en todo momento el nivel de jabón disponible dentro del dosificador.
- Ergonómico. El cabezal-pulsador del dispensador de jabón puede rotar 360° para facilitar la dispensación de jabón.
- El rellenado del jabón se realiza por la parte superior del dispensador, separando el cabezal-pulsador del propio cuerpo, desatornillando el prisionero que los une con una llave Allen suministrada.
- Se adosa a la pared mediante 2 puntos de anclaje situados en la parte trasera del dosificador (tornillería incluida).
- Se recomienda utilizar jabón líquido o gel desinfectante con las siguientes características:
 - Contenido máximo de alcohol del 80%
 - Densidad entre 0,9 y 1,35 kg/dm³
 - Viscosidad entre 500 y de 2.500 cps.

No admite jabones/geles hidroalcohólicos que contengan metanol, cloro y tampoco partículas sólidas o abrasivos.

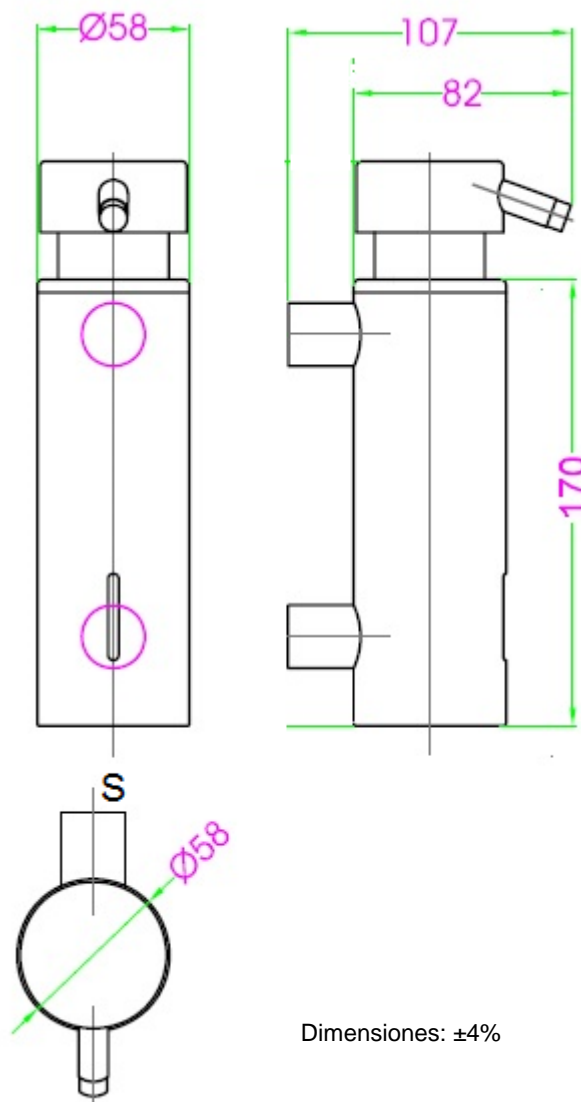
Componentes y materiales

- CUERPO:** de latón cromado acabado brillante (DJ0090C) o satinado (DJ0090CS). Construcción totalmente sellada. Incorpora 1 visor en el centro de la zona frontal inferior para controlar el nivel de contenido de jabón.
- CABEZAL-PULSADOR:** de latón cromado acabado brillante (DJ0090C) o satinado (DJ0090CS). Dotado de giro de 360° para facilitar la dispensación de jabón. Unido al cuerpo con prisionero que se desatornilla con llave Allen suministrada y se separa del cuerpo para rellenar el depósito de jabón.
- DEPÓSITO INTERIOR:** de polietileno de alta densidad.

Especificaciones técnicas

Peso (vacío)	0,8 Kg
Capacidad	300 ml
Cantidad dispensada/pulsación	1,2 ml

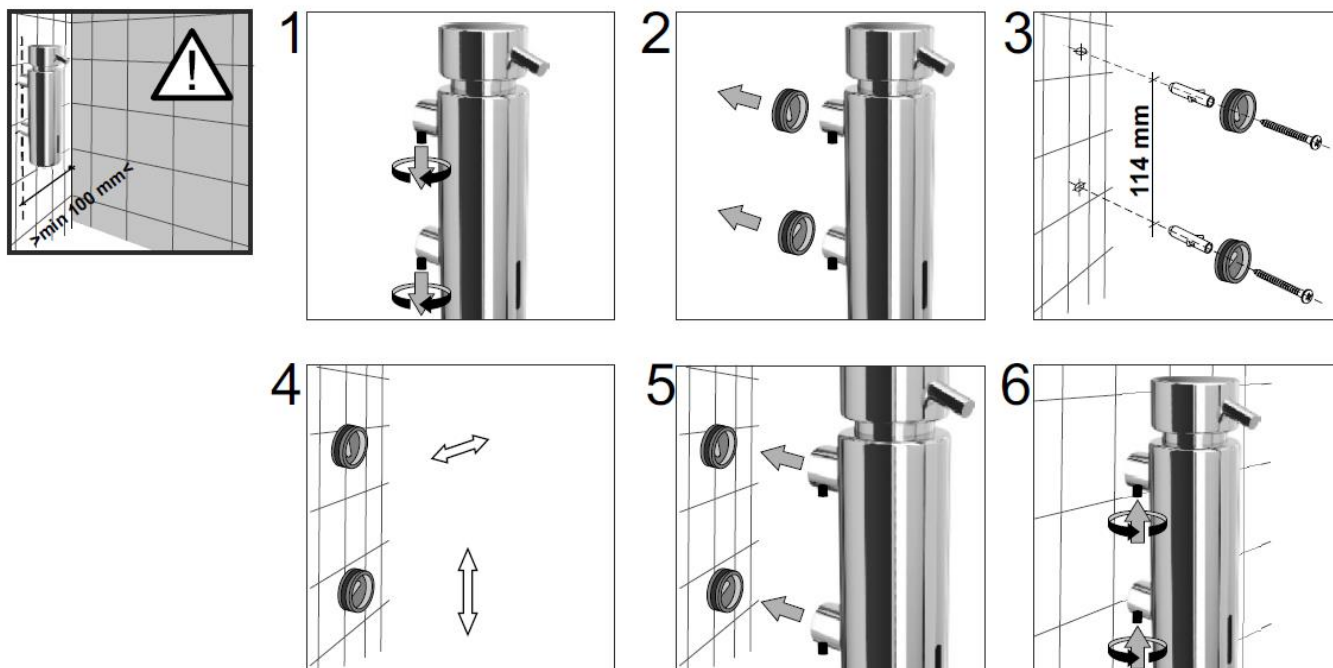
Dimensiones



Dimensiones: ±4%

Altura de instalación recomendada: entre 10 y 15 cm sobre encimera.

Fijar el dosificador de jabón a la pared siguiendo las siguientes instrucciones:



RELLENADO DEL DISPENSADOR DE JABÓN

