



ES0010C

Acabado brillante

Descripción general

- Escobillero de baño fabricado con latón cromado de 1mm de espesor, apto para ser adosado a la pared o para apoyarse directamente en el suelo.
- Este escobillero puede usarse tanto en espacios públicos, como en el propio hogar. Modelo apto para colectividades.
- Robusto y resistente, este escobillero ofrece una larga vida útil.
- Fácil de limpiar.
- Su tapa hermética evita los malos olores en el baño.
- Ayuda a mantener el baño higiénico y ordenado.
- Se suministra con todos los elementos necesarios para ser montado en la pared.

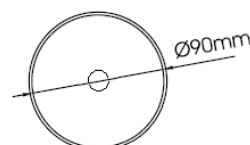
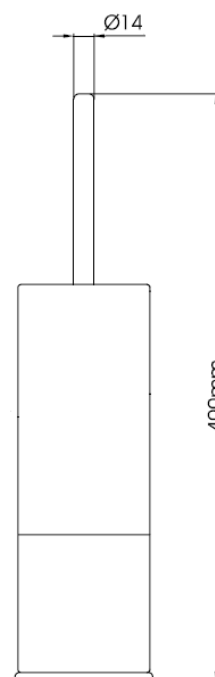
Componentes y materiales

- **CUERPO:** de latón cromado de 1mm de espesor. Permite el montaje en la pared mediante una pletina de anclaje con 2 tornillos.
- **MANGO:** de latón cromado de 0,8mm de espesor.
- **TAPA:** de acero inoxidable AISI 430 de 0,6 mm de espesor, acabado brillante.
- **ESCOBILLA:** de pelo de sisal.

Especificaciones técnicas

Dimensiones	<i>Ø 90 x 400 mm</i>
Espesor del cuerpo	<i>1,0 mm</i>
Espesor de la tapa	<i>0,6 mm</i>
Espesor del mango	<i>0,8 mm</i>

Dimensiones



Dimensiones: ± 4%

Fijar la pletina de anclaje a la pared, utilizando los tornillos suministrados y teniendo en cuenta las distancias de los puntos indicados por una "S" en la figura siguiente:

