



Percha individual



ESP

Ref. AI0033B/C/CS

Perchas

Serie Medisteel

DESCRIPCIÓN GENERAL

- Percha unitaria para adosar a la pared.
- Tornillería de fijación a la pared que, una vez colocada, queda totalmente oculta.
- Ideal para uso doméstico o en hoteles, restaurantes, hospitales, residencias, etc. Modelo apto para colectividades.
- Muy resistente a la corrosión y de gran durabilidad.
- Tornillería de fijación a la pared incluida.

ESPECIFICACIONES TÉCNICAS

Espesor colgador 3,6 mm

Espesor brazo y embellecedor 0,8 mm

Espesor pletina anclaje 1,6 mm

AI0033C

Acero inoxidable
AISI 304

Brillante

AI0033B

Acero inoxidable
AISI 304

Negro

AI0033CS

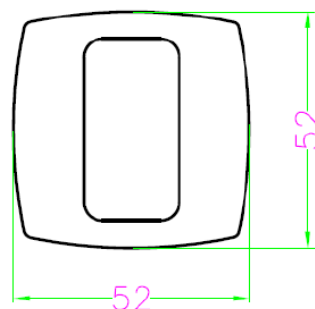
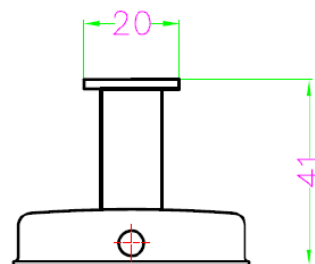
Acero inoxidable
AISI 304

Satinado

COMPONENTES Y MATERIALES

- **Colgador:** ergonómico, soldado al brazo.
- **Brazo con embellecedor:** fijado a la pletina mediante un tornillo. Construcción totalmente soldada.
- **Pletina de anclaje:** adosado a la pared mediante 2 tornillos.

DIMENSIONES



Mediclinics S.A. se reserva el derecho de efectuar cambios y/o modificaciones en los productos y sus especificaciones sin previo aviso.



www.mediclinics.es



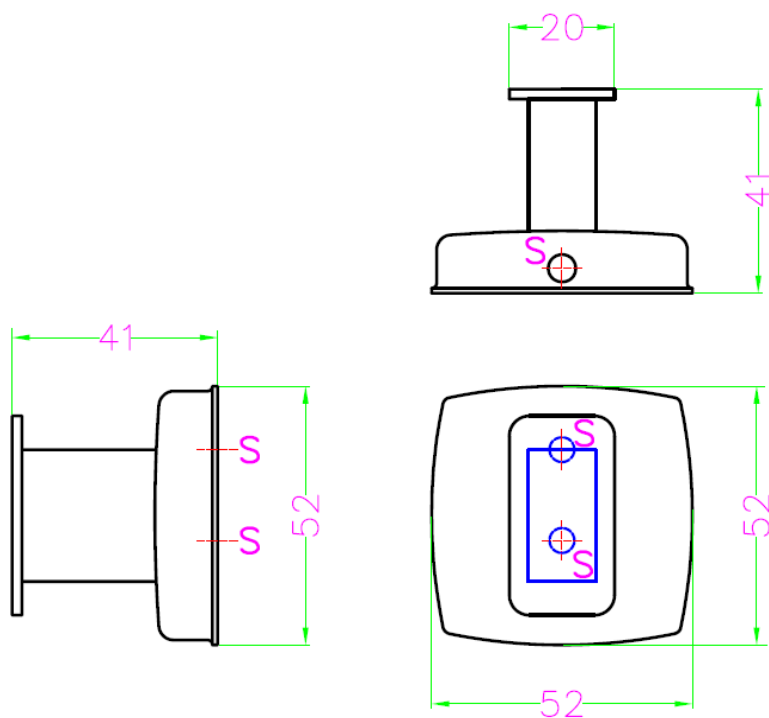
REVISIÓN:
01-26

TEXTO PARA PRESCRIPCIÓN

Percha unitaria. Fabricada en acero inoxidable AISI 304 en acabado negro, brillante o satinado. El colgador individual tiene un grosor de 3,6 mm. La percha tiene soporte a pared de 0,8 mm, y 1 anclaje a pared unido al soporte mediante 2 tornillos.

MONTAJE / ALTURAS RECOMENDADAS DE INSTALACIÓN

Fijar la placa de montaje a la pared con los tornillos provistos a través de los agujeros de dicha placa (puntos indicados con una "S" en la figura inferior). Colgar el conjunto brazo de soporte y embellecedor en la pletina de montaje a pared y apretar el tornillo de bloqueo para fijar la unidad a la placa.



Mediclinics S.A. se reserva el derecho de efectuar cambios y/o modificaciones en los productos y sus especificaciones sin previo aviso.