





BARRAS PARED SUELO		Serie Medinox	
			
<b>BSD020C</b> Acabado brillante	<b>BSD020CS</b> Acabado satinado	<b>BSI020C</b> Acabado brillante	<b>BSI020CS</b> Acabado satinado

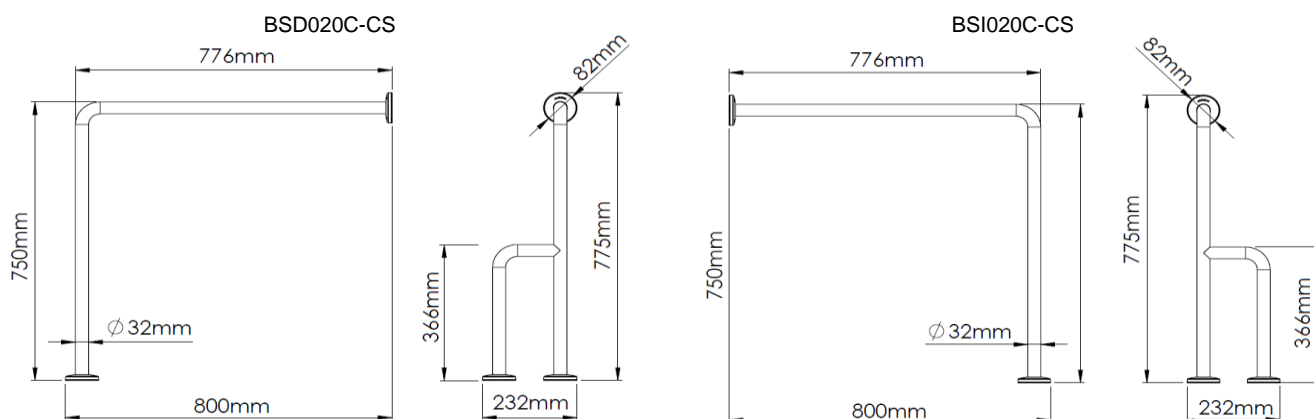
## Descripción general

- Barras de apoyo pared-suelo, con tres puntos de anclaje y ángulo de 90°, fabricada con tubo de acero inoxidable AISI 304 de diámetro de 32 mm, doblado en forma de "L" a 90° y con un brazo lateral soldado en la parte inferior de la barra, de diámetro 32 mm, doblado también a 90°.
- Ensamblan florones embellecedores de acero inoxidable AISI 304 que ocultan los tornillos de la instalación a la pared, mejorando así la estética de las propias barras una vez instaladas en la pared.
- Estas barras de apoyo ofrecen un gran soporte y una gran comodidad para el usuario, contribuyendo a hacer del baño un lugar mucho más seguro para las personas de edad avanzada o con movilidad reducida. Modelo apto para colectividades.
- Indicadas para conseguir baños y recintos públicos sin barreras arquitectónicas de accesibilidad.
- Máxima durabilidad y resistencia a la oxidación.
- De forma opcional, estas barras se pueden aislar eléctricamente, instalando el Kit de aislamiento eléctrico código KA0020.
- Se suministran con los tacos y los tornillos para fijar la barra a una pared de ladrillo.

## Componentes y materiales

- **BSD020C:** barra de apoyo pared-suelo de posición derecha, vista sentado desde el inodoro, con tres puntos de anclaje y ángulo de 90°, fabricada con tubo de acero inoxidable AISI 304 de diámetro de 32 mm, acabado brillante.
- **BSI020C:** barra de apoyo pared-suelo de posición izquierda, vista sentado desde el inodoro, con tres puntos de anclaje y ángulo de 90°, fabricada con tubo de acero inoxidable AISI 304 de diámetro de 32 mm, acabado brillante.
- **BSD020CS:** barra de apoyo pared-suelo de posición derecha, vista sentado desde el inodoro, con tres puntos de anclaje y ángulo de 90°, fabricada con tubo de acero inoxidable AISI 304 de diámetro de 32 mm, acabado satinado.
- **BSI020CS:** barra de apoyo pared-suelo de posición izquierda, vista sentado desde el inodoro, con tres puntos de anclaje y ángulo de 90°, fabricada con tubo de acero inoxidable AISI 304 de diámetro de 32 mm, acabado satinado.
- **BARRA:** fabricada con tubo de acero inoxidable AISI 304, de diámetro exterior de 32 mm, doblado en forma de "L" a 90° y con un brazo lateral soldado en la parte inferior del tubo, también de acero inoxidable AISI 304 de diámetro 32mm, doblado a 90°.
- **PLETINA DE FIJACIÓN A LA PARED:** 3 unidades, fabricadas con chapa de acero inoxidable AISI 304, de 3 mm de espesor, unidas a las barras mediante soldadura en los extremos del tubo. Disponen de 2 agujeros de diámetro 6,5 mm que permiten la sujeción de la barra a la pared y al suelo.
- **FLORÓN:** 3 unidades que ocultan los tornillos de la instalación, fabricado con acero inoxidable AISI 304 de 0,8 mm de espesor y Ø 82 mm.

## Dimensiones



Dimensiones:  $\pm 4\%$

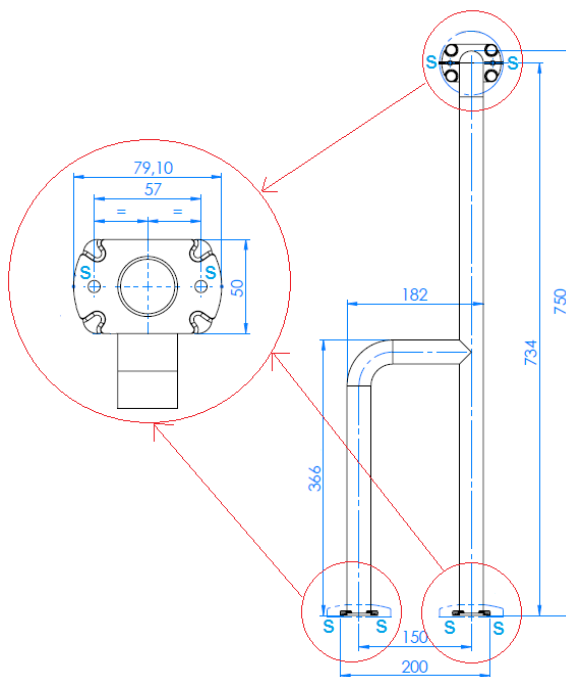
## Especificaciones técnicas

Dimensiones	776 x 750 x 232 mm
Diámetro del tubo de la barra	$\varnothing 32\text{ mm}$
Espesor de la pletina de montaje a la pared	3 mm
Diámetro del embellecedor	$\varnothing 82\text{ mm}$
Espesor del embellecedor	0,8 mm

## Montaje

### Alturas recomendadas de instalación

Fijar la barra de apoyo a la pared y al suelo a través de los agujeros de las pletinas de anclaje a la pared y al suelo, utilizando los tornillos suministrados y teniendo en cuenta las distancias de los puntos indicados por una "S" en la figura siguiente:



La parte de la barra que se monte en posición horizontal, su parte superior debe quedar entre los **700 y los 750 mm** de altura, tal y como se indica en el apartado "Barras de apoyo", "Sección SUA 9, Accesibilidad" del "Documento Básico SUA Seguridad de utilización y accesibilidad".

**La SUA (Seguridad de Utilización y Accesibilidad) establece las reglas y los procedimientos que permiten cumplir las exigencias básicas de seguridad de utilización y accesibilidad en todos los edificios públicos de España.**

Mediclinics, S.A., se reserva el derecho a efectuar cambios y/o modificaciones en los productos y sus especificaciones sin previo aviso  
Revisión 07-22 © mediclinics S.A.

