



SN0300CS
Acabado satinado

Descripción general

- Lavamanos encimera triple para instalación mural, con senos de 360 mm de diámetro, fabricado con acero inoxidable AISI 304, de 1,5 mm de espesor y acabado satinado (opcionalmente se puede servir en acabado brillante).
- Apto para colectividades, este lavamanos está especialmente pensado para lugares con alta afluencia de personas.
- Frontal redondeado y peto de 100 mm.
- Cubas sin agujero rebosadero, embutidas directamente en la encimera y con taladro de desagüe universal (válvula 1 1/2").
- Compacto, robusto y anti-vandálico, este lavamanos es muy fácil de limpiar.
- Dispone de 3 soportes para fijar a pared de acero inoxidable AISI 304.
- Alto grado de resistencia a la oxidación.
- Tornillería de sujeción a pared, grifería y latiguillos no suministrados.

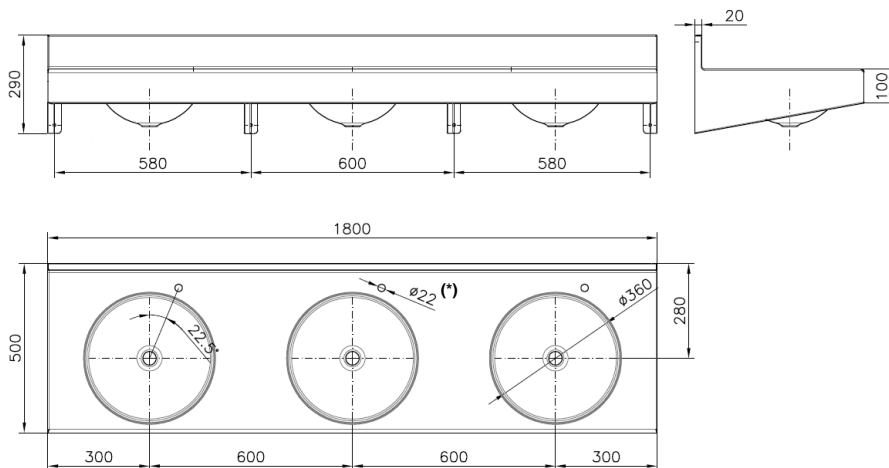
Componentes y materiales

- **ENCIMERA:** fabricada con acero inoxidable AISI 304, de 1,5 mm de espesor y acabado satinado.
- **CUBA:** 3 unidades sin rebosadero y embutidas directamente en la encimera, fabricadas con acero inoxidable AISI 304, de 1,5 mm de espesor y acabado satinado.
- **SOPORTE PARED:** 3 unidades fabricados con acero inoxidable AISI 304.

Especificaciones técnicas

Dimensiones	1.800 x 290 x 500 mm
Espesor	1,5 mm
Peso	22,1 Kg
Diámetro salida agua	50 mm
Diámetro taladro grifo (*)	22 mm

Dimensiones



(*) Taladros para grifería a practicar por el instalador. Dimensiones sugeridas.

Dimensiones: ± 4%

