

Armario con espejo integrado con pictogramas de jabón, agua y aire



ESP

Armarios vacíos

Jabón + agua + aire

Ref. BTM00

DESCRIPCIÓN GENERAL

- Mueble de higiene diseñado para albergar módulos de dispensador de jabón, grifo de agua y secador de manos, todos automáticos. No incluye los módulos, a colocar por el usuario.
- Los pictogramas frontales para jabón, agua y secador de manos están retroiluminados con luces LED. Tiene retroiluminación en la parte inferior del mueble.
- Disponible con pictograma para papel toalla en lugar de secador de manos (modelo BTM01).
- La puerta está suspendida, se cierra con llave y dispone de 2 pistones neumáticos que facilitan el proceso de apertura y cierre.
- 4 enchufes tipo Schuko disponibles para conectar el dosificador de jabón, el grifo de agua, el secador de manos y un transformador para luces LED (incluido). Toda la instalación eléctrica está incluida, solo hace falta 1 punto de alimentación para todas las funciones del armario.
- Herrajes ajustables y soportes de pared incluidos.

ESPECIFICACIONES TÉCNICAS

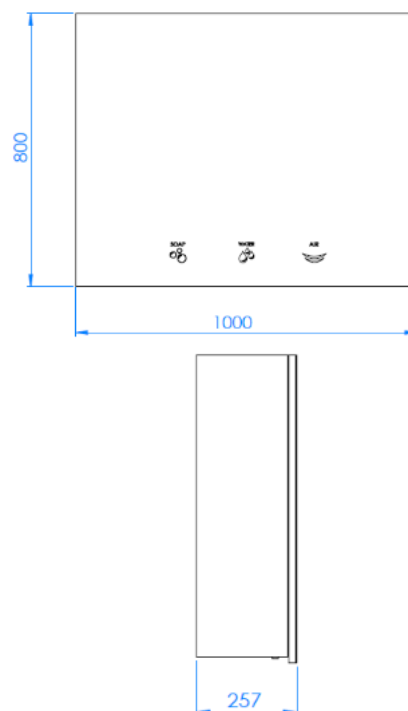
Peso	37 kg
Luz pictogramas	<10 W
Luz trasera armario	<16 W

BTM00

Madera DM hidrófuga

Negro mate

DIMENSIONES



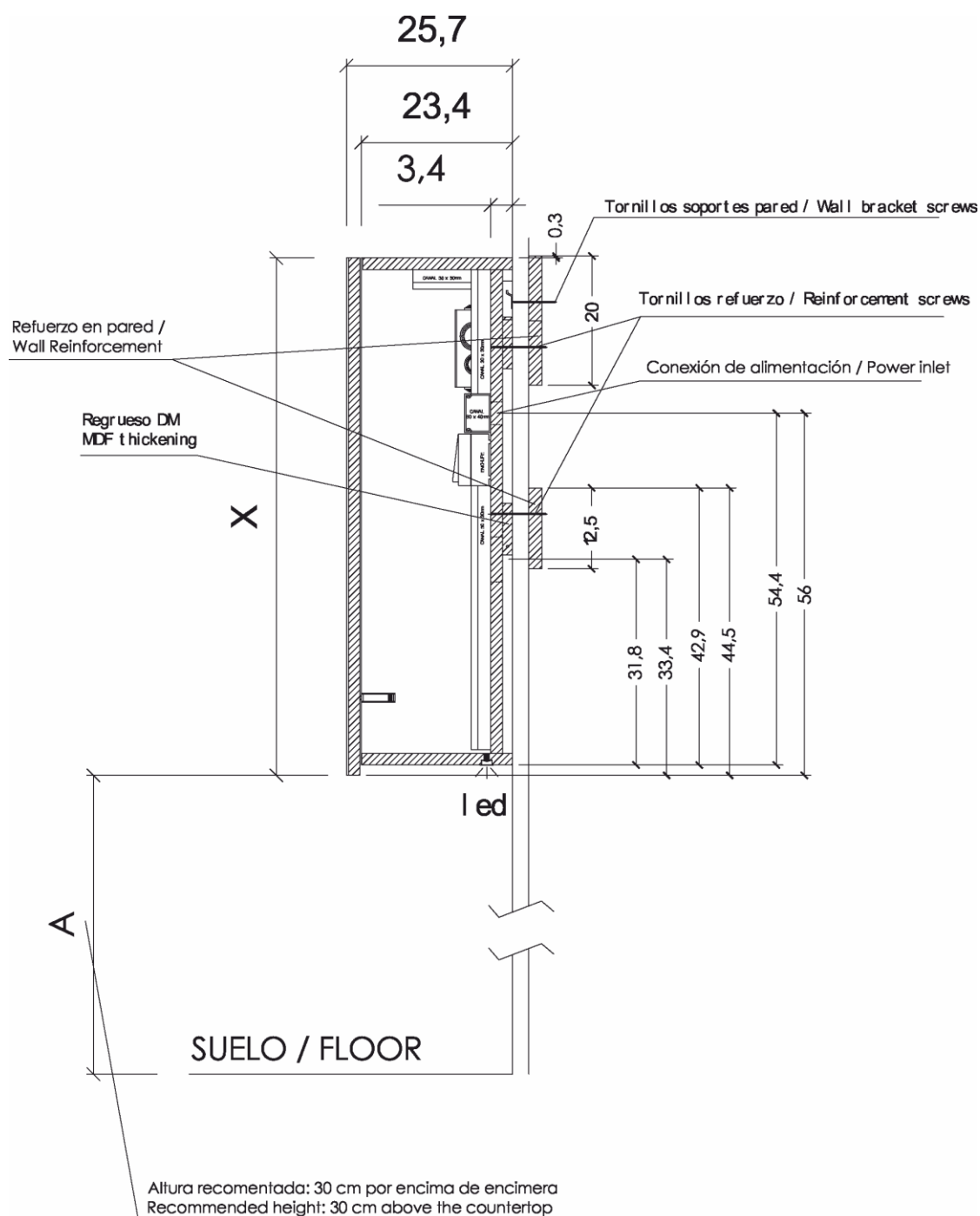
Mediclinics S.A. se reserva el derecho de efectuar cambios y/o modificaciones en los productos y sus especificaciones sin previo aviso.

Armario con espejo integrado con pictogramas de jabón, agua y aire

TEXTO PARA PRESCRIPCIÓN

Mueble de higiene vacío formado por tres elementos: un dispensador de jabón, un grifo de agua y un secador de manos. El peso del mueble es de 37 kg. Fabricado con madera DM hidrófuga en acabado negro mate y puerta frontal de espejo con pictogramas LED que indican cada componente y retroiluminación en la parte inferior del mueble.

MONTAJE / ALTURAS RECOMENDADAS DE INSTALACIÓN



Mediclinics S.A. se reserva el derecho de efectuar cambios y/o modificaciones en los productos y sus especificaciones sin previo aviso.