



Wasserhahn All-in-One, Wand



An der Wand montiert

Ref. GA003AC/AB

Wasserhahn



GA003AC

Verchromtes Messing

Glänzende Oberfläche



GA003AB

Messing

Glänzende Oberfläche

ALLGEMEINE BESCHREIBUNG

- Automatischer, rohrförmiger Wasserhahn.
- Berührungsloser, automatischer Betrieb zur Optimierung des Wasserflusses und des Wasserverbrauchs bei jedem Händewaschen.
- Kann zusammen mit dem automatischen Händetrocknerhahn M095AC/M095AB und/oder dem Seifenspenderhahn DJ003AC/DJ993AB oder eigenständig betrieben werden.

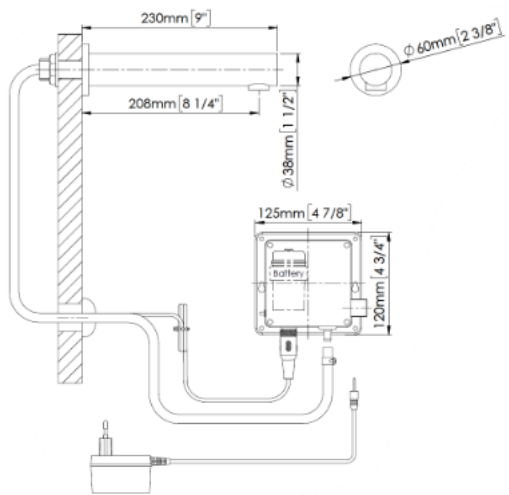
TECHNISCHE DATEN

Spannung	220 – 240 V
Frequenz	50/60 Hz
Wasserdruck	0,5 – 8 bars
Wasserdurchfluss (bei 3 bar)	5,0 L/min
Batterielebensdauer	108.000 Zyklen
Erfassungsbereich	5 – 25 cm

KOMPONENTEN UND MATERIALEN

- Automatischer Wasserhahn mit Infrarotsensor.
- Betrieb über ein 220–240 V (AC) Netzteil oder mit 4 × 1,5 V AA-Batterien (DC).

ABMESSUNGEN



BEDIENUNG

- Automatischer Betrieb über einen Infrarotsensor mit einstellbarer Erfassungsbereichweite.

PVD-BESCHICHTUNG VERFÜGBAR (bitte anfragen)



Mediclinics S.A. behält sich das Recht vor, ohne vorherige Ankündigung Änderungen und/oder Modifikationen an den Produkten und deren Spezifikationen vorzunehmen.



www.mediclinics.com

ÜBERARBEITUNG:
12-25

Händetrocknerhahn

All-in-One, Wand

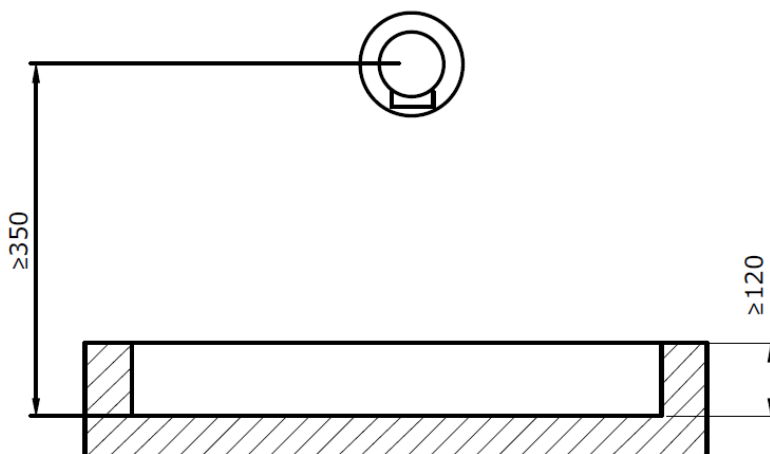


LEISTUNGSTEXT

Einzelgerät bestehend aus einem wandmontierten Wasserhahn, aus Messing gefertigt, erhältlich in poliert verchromter, schwarzer oder verschiedenen PVD-Oberflächen. Der automatische Wasserhahn verfügt über einen Infrarotsensor an der Unterseite. Betrieb bei 50/60 Hz und 220–240 V oder mit 4 × 1,5 V LR6-Batterien. Wasserdurchfluss 5,7 L/min (andere Durchflussraten verfügbar). Die Bewegungserkennungsreichweite ist mit einem Magneten zwischen 5–25 cm einstellbar. Entspricht den WRAS-Vorschriften.

PRODUKTMONTAGE / EMPFOHLENE INSTALLATIONSHÖHEN

Es muss ein Waschbecken verwendet werden, das die Installation der All-in-One-Einheit, wie in der folgenden Abbildung gezeigt, ermöglicht:



Das Waschbecken muss eine Tiefe von mindestens 120 mm aufweisen, mit senkrechten Wänden und Kanten, die nicht zu stark abgerundet sind, um Spritzwasser zu vermeiden.

ZERTIFIZIERUNGEN



Mediclinics S.A. behält sich das Recht vor, ohne vorherige Ankündigung Änderungen und/oder Modifikationen an den Produkten und deren Spezifikationen vorzunehmen.

